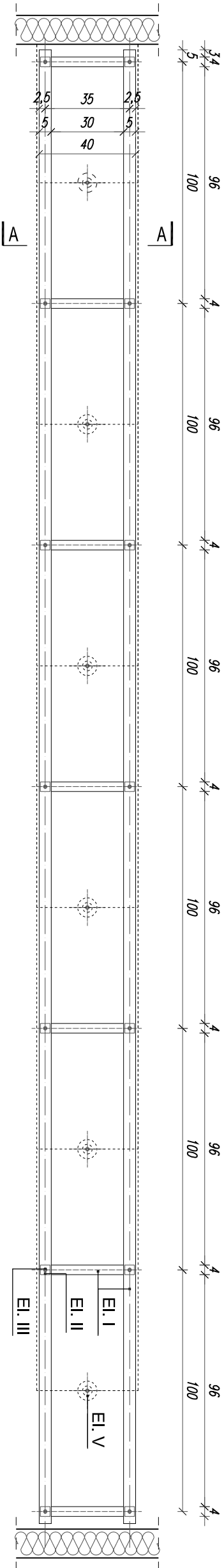
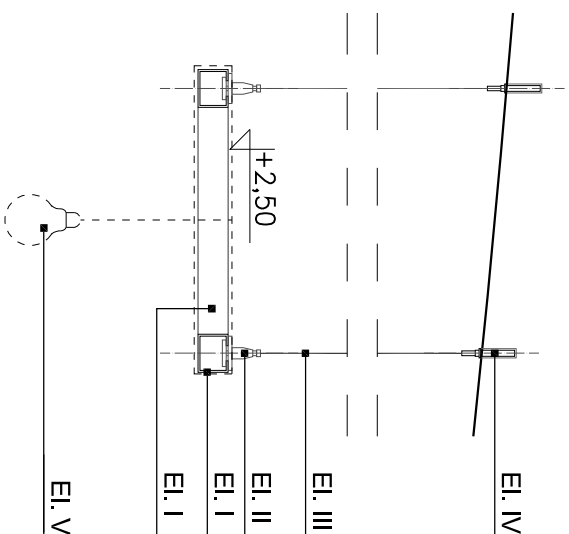


DETAL 5 - RAMA STALOWA, PODKONSTRUKCJA POD OŚWIETLENIE BAROWE  
RZUT



PRZĘKRÓJ A-A, skala 1:10



LEGENDA

- EI. I. Ceownik stalowy półzamknięty 50x40x15mm, g=3mm, konstrukcja ramy
- EI. II. Uchwyty systemowy z regulacją
- EI. III. Linka stalowa 2mm
- EI. IV. Pręt gwintowany M10 do mocowania w stropach betonowych, kotwiony chemicznie
- EI. V. Oświetlenie punktowe, wg proj. branży elektrycznej

UWAGI:

- Elementy stalowe wykonane ze stali ocynkowanej, malowanej proszkowo w kolorze czarnym
- Wszystkie elementy montażowe, śruby, podkładki i nakrętki - stalowe nierdzewne
- Rama pod oświetlenie zawieszona na wysokości 2,50m nad poziomem posadzki, długość linek regulowana za pomocą uchwytów.
- Rysunki należy rozpatrywać łącznie z projektem architektury i projektami branżowymi.
- Wykonawca zobowiązany jest dokładnie zapoznać się z projektem i warunkami istniejącymi na miejscu budowy, a także sprawdzić wymiary na budowie i przekazać informacje o zmianach jednostce projektowej.
- Wszelkie roboty mają być wykonane zgodnie z wymaganiami określonymi przez przepisy i polskie normy

Jedn. projektowa:		31-144 KRAKÓW, ul. BISKUPIA 14/10	
<b>TEKTONIKA ARCHITEKCI</b>		Sp. z o.o. Sp.k. TEL./FAX: (12) 412 48 14, www.tektonika.eu.pl	
Inwestor: POLITECHNIKA KRAKOWSKA im. Tadeusza Kościuszki ul. Warszawska 24, 31-155 Kraków		Faza proj: <b>PW</b>	
Temat: "Przebudowa i remont budynku W-5 (10-33) „Bar Łupinka” wraz z instalacjami wewnętrznymi: sanitarną, elektryczną, c.o., wentylacji mechanicznej i klimatyzacji oraz przebudowę węzła ciepłego, na terenie kampusu Politechniki Krakowskiej przy ul. Warszawskiej 24 w Krakowie, zlokalizowanym na działce nr 3/12, obr. 118, Śródmieście."		Rysunek: <b>DETAL 5 RAMA STALOWA</b>	
Branża: ARCHITEKTURA		Nr uprawnień:	Skala: <b>1:20, 1:10</b>
Główny projektant: mgr inż. arch. SŁAWOMIR FLORKIEWICZ		MPQJA/031/2003	
Opracował: mgr inż. arch. IZABELA KISIELEWSKA-KOWALKIEWICZ			Data: <b>2017</b>
Sprawdzający: mgr inż. arch. AGNIESZKA FLORKIEWICZ		MPQJA/017/2003	PAŹDZIERNIK